

Thème 2 : LES CANCERS LIES A LA SUREXPOSITION AU SOLEIL

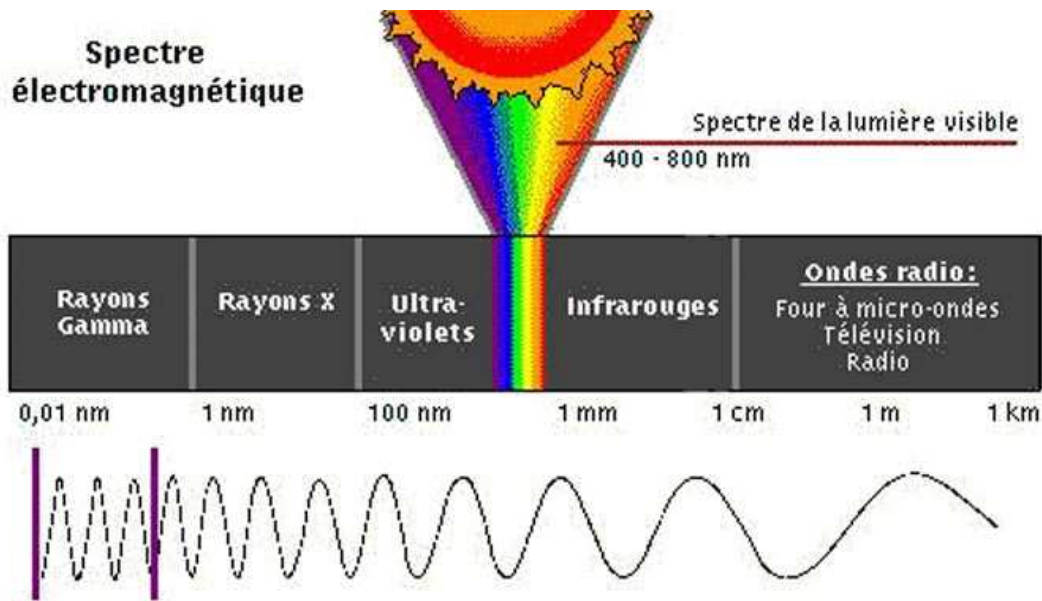
1 sujet

Sujet 2.1 : Quels sont les dangers liés au Soleil ?

PLAN PROPOSE :

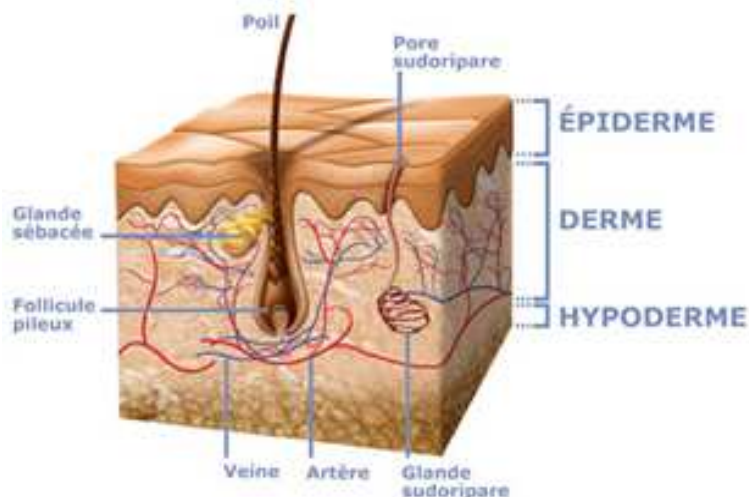
- I. Le soleil et ses effets biologiques.
- II. Cancer de la peau et détection.
- III. La prévention du cancer de la peau.

Document 1 : La composition de la lumière du soleil.



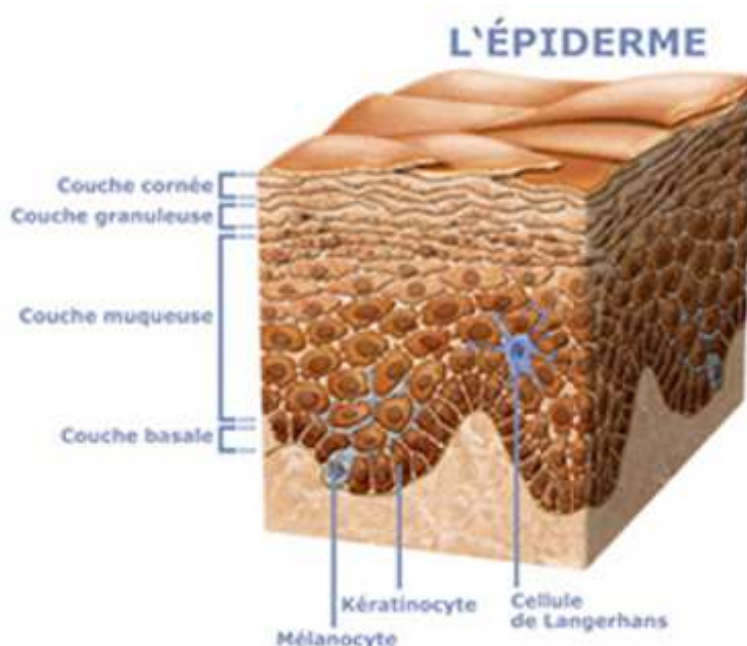
Document 2 : Coupe de la peau humaine.

(<http://www.bioderma.com/fr/mieux-comprendre-votre-peau/la-peau-est-un-organe.html>)



Document 3 : Coupe de l'épiderme.

(<http://www.bioderma.com/fr/mieux-comprendre-votre-peau/la-peau-est-un-organe.html>)



Document 4 : Les effets biologiques du soleil, des UV et des UV artificiels.

(<http://www.salonreduca.com/site/FR/,I2226,Zoom-073d037a14ac9df7f5de8bb158d86a5b,DisplaymodeRedirect-.htm>)

TABLEAU 1 : PRINCIPAUX EFFETS BIOLOGIQUES DES UVB, DU SOLEIL, DES UVA ET DU BRONZAGE PAR UV ARTIFICIELS

	UVB	Soleil	UVA	Bronzage par UV artificiels
Production de vitamine D	oui	oui	faible	faible
« Bronzage » avec effet protecteur	oui	oui	faible	faible
Pigmentation immédiate de la peau	non	oui	oui	oui
« Coup de soleil »	oui	oui	faible	faible
Domage à l'ADN	oui	oui	oui	oui
Cancers	oui	oui	oui	oui
Vieillesse cutané	oui	oui	oui	oui
Effets sur l'oeil (cataracte...)	oui	oui	oui	oui
Affaiblissement des défenses immunitaires et inflammation	oui	oui	oui	oui

Document 5 : Les différents types de peau suivant sa réaction à une exposition au soleil.

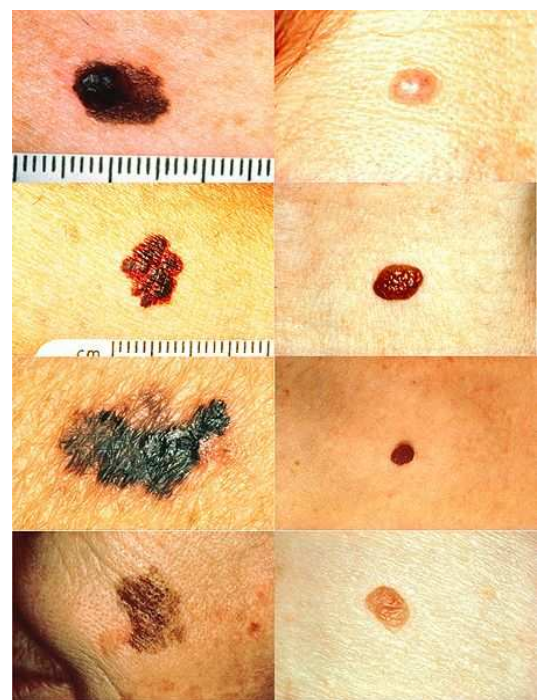
(<http://www.salonreduca.com/site/FR/I2226,Zoom-073d037a14ac9df7f5de8bb158d86a5b,DisplaymodeRedirect-.htm>)

TABLEAU 2 : TABLEAU DES PHOTOTYPES		Source : INCa
	Caractéristiques	réaction au soleil
Phototype I	<ul style="list-style-type: none"> - Peau très blanche - Cheveux roux ou blonds - Yeux bleus/verts - Souvent des taches de rousseurs 	<ul style="list-style-type: none"> - Coups de soleil systématiques - Ne bronze jamais, rougit toujours
Phototype II	<ul style="list-style-type: none"> - Peau claire - Cheveux blonds-roux à châtain - Yeux clairs à bruns - Parfois apparition de taches de rousseurs 	<ul style="list-style-type: none"> - Coups de soleil fréquents - Bronze à peine ou très lentement
Phototype III	<ul style="list-style-type: none"> - Peau intermédiaire - Cheveux châtain à bruns - Yeux bruns 	<ul style="list-style-type: none"> - Coups de soleil occasionnels - Bronze graduellement
Phototype IV	<ul style="list-style-type: none"> - Peau mate - Cheveux bruns/noirs - Yeux bruns/noirs 	<ul style="list-style-type: none"> - Coups de soleils occasionnels lors d'expositions intenses - Bronze bien
Phototype V	<ul style="list-style-type: none"> - Peau brun foncé - Cheveux noirs - Yeux noirs 	<ul style="list-style-type: none"> - Coups de soleil rares - Bronze beaucoup
Phototype VI	<ul style="list-style-type: none"> - Peau noire - Cheveux noirs - Yeux noirs 	<ul style="list-style-type: none"> - Coups de soleil très exceptionnels

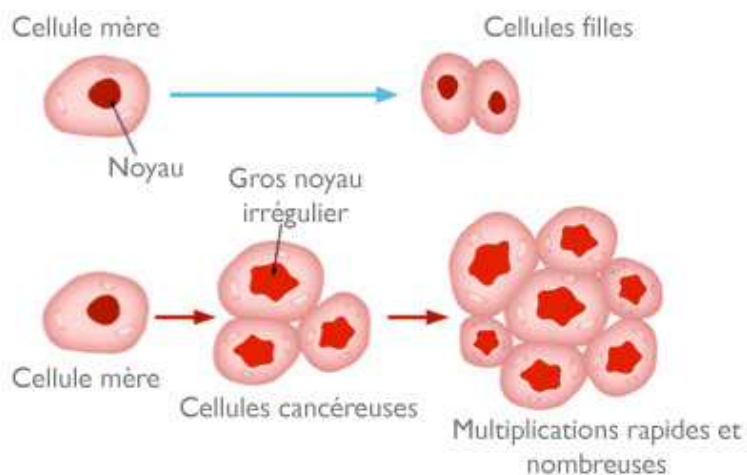
Document 6 : Différents types de mélanomes différenciés selon la loi de l'ABCDE :

(<http://fr.wikipedia.org/wiki/Mélanome>)

A gauche de haut en bas: (A) Asymétrie, (B) Bords irréguliers (C) Coloration non homogène (DE) Diamètre important et se modifiant. A droite, des grains de beauté normaux n'ayant pas de caractéristiques anormales (pas d'asymétrie, bords réguliers, couleur homogène, petits et stable en taille).



Document 7 : Action des UV sur les cellules de la peau et cancer.
(<http://tpenanotechnologies.free.fr/Partie2-1-b.html>)



Document 8 : Quelques moyens de prévenir les cancers de la peau.
(<http://plusdesante.blogspirit.com/dermatologie/>)

Contre la Toast Attitude
un peu de crème solaire ne suffit pas...

soleil : mode d'emploi

- Évitez le soleil de 12h à 16h
- Recherchez l'ombre
- Couvrez-vous
- Renouvelez souvent
- Peaux jeunes -peaux fragiles

INSTITUT NATIONAL du CANCER
www.e-cancer.fr